



RFWORLD

文档版本: 1.35

文档编号: 2008-0069-E6

版权归 RF WORLD (阅天集团所有)所有。

# 无线模块

## WM2500TPA

### 用户指南



---

文档版本:	1.35	1
文档编号:	2008-0069-E6	1
1: 概述		3
2. 管脚描述		3
3. 工作范围		4
4. 电子参数		4
5. Dimension		5





## 1: 概述

WM2500TPA 射频模块,基于 Chipcon, TI CC2500 2.4G 数字无线收发一体FSK芯片和PA,设计人员可以把整个无线模块作为一个嵌入式的元件,从而不需要考虑无线的模拟部分:例如阻抗匹配. WM2500TPA 传输功率为14DBM . 其只能做放射用,如果用在接收,距离非常短. WM2500S , WM2500D, WM2500LP1 , WM2500LP2 可以用来做其的接收.

频率:2.4G (256 channel )

最大速率: 500K

RF输出功率: 14dBm

最大距离: 180meter

编程接口: SPI 数字接口

最大功耗: 45MA

尺寸: 4.02CM\*1.5CM\*0.8CM(长\*宽\*高)

天线 : PCB板天线

封装 : SDIP

应用范围 数据传输, 无线鼠标,无线键盘 2.4G遥控,有源电子标签,无线玩具.

## 2. 管脚描述

Pin	Symbol	Function
1	VCC	RF module supply voltage
2	SI	serial configuration interface,data input
3	SCLK	serial configuration interface,clock output
4	SO	serial configuration interface,data output
5	GDO2	Clock output
6	GND	Grand
7	GDO0	serial output Rx data/serial input Tx data
8	CSn	serial configuration interface,chip select
9	PA-CL	PA Control , Active is High



### 3. 工作范围

Parameters	Min	Max	Unit
Supply Voltage	3.0	3.6	V
Temperature ambient	-10	60	°C

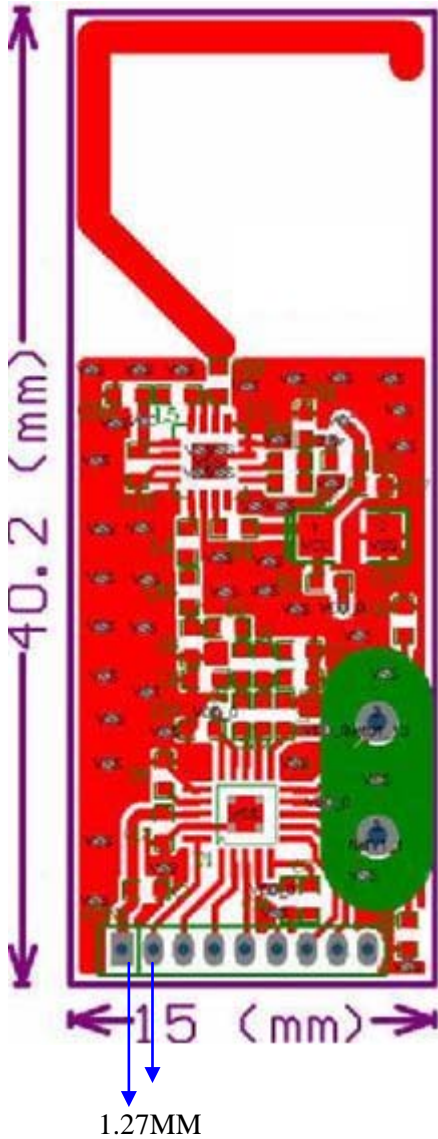
### 4. 电子参数

Tc=25°C ,RFMOD\_VDD=3V if nothing else stated

NO	Parameters	Min	Typ	Max	Unit	Condition
<b>1</b>	<b>Supply</b>					
1.1	supply voltage	2.2		3.6	V	
<b>2</b>	<b>Current consumption</b>					
2.1	power down mode		50		uA	
2.2	Idle mode		4		mA	
2.3	Rx states		--		mA	No this function
2.4	Tx states		45		mA	
2.5	Voltage regulator current draw		10		uA	
<b>3</b>	<b>Transmitter Part</b>					
3.1	Tx data rate		250		Kbps	
3.2	Frequency range	2400		2483.5	MHz	
3.3	Output power		14		dBm	
3.4	Spurious emissions					
	25MHz-1GHz		-36		dBm	
	47-74,87.5-118,174-230,470-862MHz		-54		dBm	
	1800-1900MHz		-47		dBm	
	At 2-RF and 3-RF		-41		dBm	
	Otherwise above 1GHz		-30		dBm	



## 5. 尺寸



Left Pin is the 1<sup>st</sup> pin